



Táblásított lombos lapok

A táblásított és 3-rétegű lapok hosszoldott vagy a termék teljes hosszában toldásmentes lamellákból ragasztott tömör fa panelek, melyek visszaadják a fafaj jellegzetes sajátosságait – rajzosság, színárnyalat – miközben biztosítják a szakszerű, igényes megmunkálás lehetőségét

a kivitelezés során. Gazdag méretválasztékunk segíti az alapanyag optimális kihasználását. A D3 minőségű ragasztás a panelek beltéri felhasználását teszi lehetővé. Az egyenesen szabott tömör élek megmunkálása bármely a faiparban használatos géppel elvégezhető.



Táblásított lapok – toldásmentes lamellákból

Felépítés: 40–90 mm változó szélességű, illesztett, ragasztott, toldás mentes lamella szerkezet a termék teljes hosszában, csiszolt, natur felület;

Ragasztás: D3

Minőség: A/B

Az „A” oldal jellegzetesen visszaadja a fa sajátosságait, homogén színárnyalattal;

Méretek: Hosszúság: 800–2500 mm

Szélesség: 1210 mm

Vastagság: 19/25/40 mm

Fafaj: Akác, bükk, cseresznye, dió, éger, juhar, kőris, nyír, tölgy



3 rétegű lombos lapok:

Felépítés: 50–60–80–120 mm széles lamellákból készített egymásra 3 rétegben (5 + 10 + 5 mm) merőlegesen ragasztott tömörfa rétegekből áll. A középső keresztirányú illetve a rá merőlegesen hosszirányú réteg felépítés biztosítja a panel stabilitását.

Marható felületek céljából a 3 × 7 mm felépítés is rendelhető

Ragasztás: D3

Minőség: A/B

Méreték: Hosszúság: 810–2500 mm
Szélesség: 1250 mm
Vastagság: 20/26 mm

Fafaj: Bükk, cseresznye, dió, éger, juhar, kőris, nyír, tölgy



Táblásított munkalapok – hossztoldott lamellákból

Felépítés: 40 mm szélességű, illesztett, ragasztott, hosszitoldott lamella szerkezet lamella hossz: 250–600 mm, csiszolt, natur felület;

Ragasztás: D3

Minőség: A/B; B/B

Méreték: Hosszúság: 3000/4000 mm (max.: 5300 mm)
Szélesség: 600 mm (max.: 1210 mm)
Vastagság: 18/26/40/45 mm

Fafaj: Akác, bükk, cseresznye, dió, éger, juhar, kőris, nyír, tölgy



Lépcsőlapok:

Felépítés: 40–90 mm változó szélességű, illesztett, ragasztott, toldás mentes lamella szerkezet a termék teljes hosszában; csiszolt, natur felület;

Ragasztás: D3

Méreték: Hosszúság: 900–1700 mm
Szélesség: 650 mm
Vastagság: 40/45 mm

Fafaj: bükk, juhar, kőris, tölgy

Pannon Falap-Lemez Kft.

Cím: 2051 Biatorbágy, Tormásrét út 7.

Tel: 23/313-180 | Fax: 23/313-181 | E-mail: pannonfalap@pannonfalap.hu



Ajtógyártás alaplemezei

Paneleink és rétegelt lemezeink alkalmazása ajtószervezetek kialakításában jelentősen meggyorsítja a kivitelezést. Megoldást nyújtanak

igényes borítások, tokok, ajtólapok készítésére. Marható rétegelt lemezeink biztosítják a fedőfurnér és a mart felület harmonizálását.



Beltéri ajtólappanel

MDF borítású lécbetétes bútorlap (IF-20)

Felépítés: 7 réteg, dupla lécbetétes mag, mindkét oldalon furnér és MDF borítással;

Méret: 900 × 2100 mm; 1250 × 2500 mm

Vastagság: 42 mm

Tokszerkezetek kialakítására:

2600 × 1850 × 22/25 mm méretben.

Szigetelt kültéri ajtóbetét (BFU-100)

Felépítés: Mindkét oldalon 4 mm-es rétegelt lemezzel borított habpanel (4-16-4 mm).

Felület: kétszer késelt erdeifenyő furnér

Méret: 2500 × 1700 × 24 mm



Ajtólap borító lemezek

Furnérozott rétegelt lemez (BFU-100)

Felépítés: 5 réteg,

1 oldalon 2-szer késelt furnér borítással;

Méret: 2200 × 1100 × 9 mm

Fafaj: fenyő, meranti, vörösfenyő





Rétegelt lemez – hámozott furnérral

A termék ajtólapok borításának igényes kivitelezését szolgálja. A nyír illetve bükk rétegelt lemez egyoldalt hibamentes, színárnyalatban homogén felületet mutató alaplemez, amelyet az ajtómagra ragasztanak.

Felépítés: 1,2–1,5 mm vastag hámozott furnér minden réteg;

Méret: 2500 × 1250 mm ill. 2200 × 1250 mm

Minőség: S/BB ill. B/BB

1 oldalon kétszer készelt furnér borítású rétegelt lemezek

lehetővé teszik a színazonos marás elvégzését, mivel a termék belső szerkezeti anyaga illeszkedik a fedő réteghez. Max 3–4 mm mély marás esetén a mart felület képe harmonizál a furnérozott felület rajzolatával. Többrétegű felépítésének köszönhetően a termék megbízható stabilitást mutat. Igény esetén 0,1 mm Alu lemez réteggel is rendelhető.

Felépítés: 0,6 + 2,6 + 2,6 + 2,6 + 0,6 mm

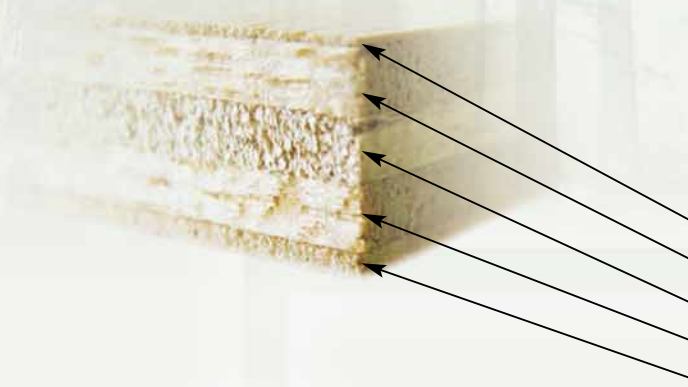
2-szer készelt színfurnér

ceiba

fenyő vagy meranti réteg

ceiba

2-szer készelt színfurnér



MDF borítású lécbetétes bútorlap

7 rétegű felépítésének köszönhetően stabil szerkezetű tömörfa alaplemez, mely egyesíti magában az alkotó rétegek előnyeit. A lécbetétes lap könnyű súlya ötvöződik az MDF felület igényes megmunkálhatóságának lehetőségével. Előnyös mérete ajtólapok vagy tok szerkezetek gazdaságos kivitelezését biztosítja

felépítés:

MDF borítás

Ceiba furnér

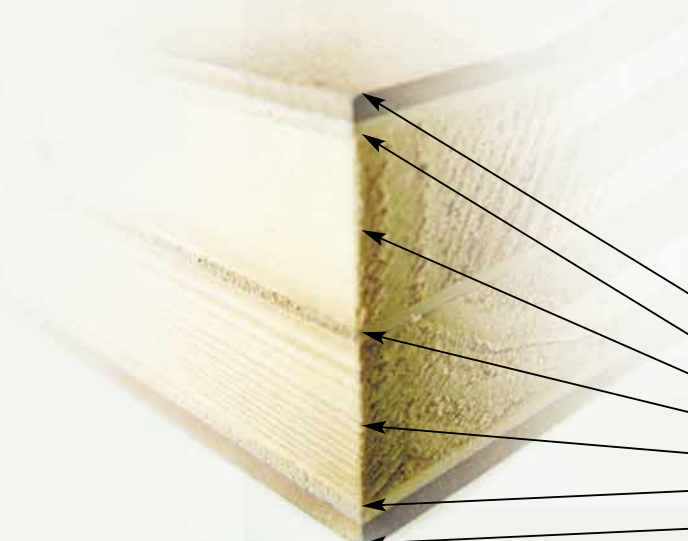
Fenyő lécbetét

Ceiba furnér

Fenyő lécbetét

Ceiba furnér

MDF borítás



Pannon Falap-Lemez Kft.

Cím: 2051 Biatorbágy, Tormásrét út 7.

Tel: 23/313-180 | Fax: 23/313-181 | E-mail: pannonfalap@pannonfalap.hu



Színfurnéros termékek

Igényes kivitelezés, költségkímélő megoldásban

Színfurnéros termékeink közös tulajdonsága, hogy a fa stuktúráját, színvilágát hűen tükröző furnér felületek különböző minőségű maganyagon a kivitelezés gyors, biztonságos megvalósítását teszik lehetővé. Felhasználáskor visszakapjuk a tömör fa hangulatát, annak alkalmazási nehézségei nélkül. A maganyag ragasztása

beltéri (IF-20), külön igény esetén azonban vízálló (BFU-100) vagy tűzálló (B1) lapok szállítására is van lehetőség. A termékek megmunkálása egyszerű, a faiparban általánosan használt gépekkel elvégezhető. A maganyag illetve furnér fajták alapján elkülöníthető termékeket raktárról szállítjuk.



Színfurnéros forgácslap

Faforgácslap (E-1; IF-20) maglemez,
mindkét oldalt 0,6 mm, csiszolt színfurnér borítással;
Minőség: A/B; B/B
Méret: 3050/2800/2600 × 1850/2070 mm
Vastagság: 4-39 mm (19 mm raktár készlet)



Színfurnéros MDF

Standard MDF E1 maglemez,
mindkét oldalt 0,6 mm csiszolt színfurnér borítással;
Minőség: A/B; B/B
Méret: 3050/2800 × 2070 mm
Vastagság: 4-39 mm (19 mm raktár készlet)



Színfurnéros lécbetétes bútorlap

3 rétegű lécbetétes maglemez,
mindkét oldalt 0,6 mm csiszolt színfurnér borítással.
Minőség: AB/B;
Méret: 2500 × 1250 mm
Vastagság: 19 mm



Színfurnéros rétegelt lemez

Meranti, nyár vagy nyír rétegelt maglemez
(IF-20, BFU-100) egy vagy mindkét oldalt
0,5 mm csiszolt színfurnér borítással.
Minőség: A/B; A/-
Méret: 2500 × 1220 mm, illetve 2440 × 1220 mm
Vastagság: 4-40mm



Standard program

Fafajok:



Bükk



Tölgy



Cseresznye



Fenyő



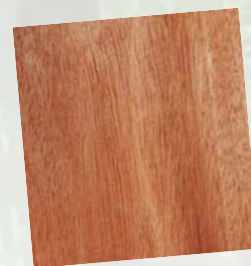
Juhar



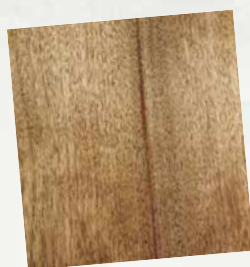
Eucaliptus



Kőris



Mahagóni



Dió



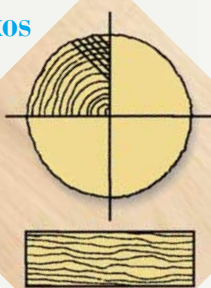
Wenge



Teak

A felsoroltakon kívül még 40 különböző fajtát kínálunk

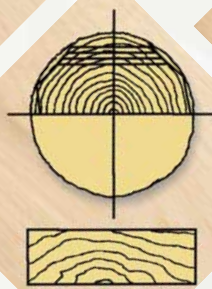
csíkos



excenter



rajzos



Csíkos vagy rajzos?

A termékek minősége megfelel az A/B minősítésnek, melynek értelmében az egyik oldalon az adott faj sajátosságait tartalmazó színvilág, esztétikai hiba mentesen jelenik meg. Míg a hátoldal kisebb színeltérést, a faj jellemző struktúráját mutató felület. Igény esetén egyéb minőségi osztálynak megfelelő lapokat is szállítunk.

Pannon Falap-Lemez Kft.

Cím: 2051 Biatorbágy, Tormásrét út 7.

Tel: 23/313-180 | Fax: 23/313-181 | E-mail: pannonfalap@pannonfalap.hu