

# Pannon Falap-Lemez



Kültéri burkolatok

# Pannon Falap-Lemez

A kültéri falburkolatok visszatükrözik a fa meghittségét és természetközelségét. Cégünk okoume és vörösfenyő falburkolatokat forgalmaz. Az okoume homogén felületű, jó tulajdonságokkal rendelkező, időjárásálló anyag, míg a vörösfenyő markánsan látszatja a fa erezetét.



## 3-rétegű vörösfenyő lemez

**Méret:** 5000×2050/1025 mm

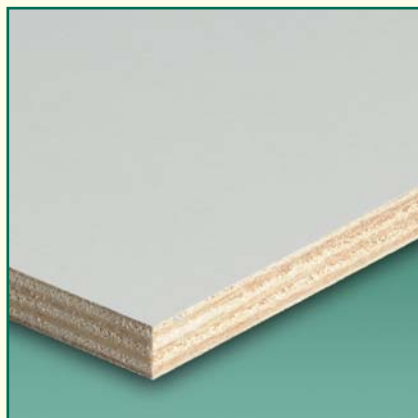
**Vastagság:** 19/27 mm



## Okoume garant rétegelt lemez

**Méret:** 2500×1220/3100×1530 mm

**Vastagság:** 15 mm



## Okoume paint garant rétegelt lemez

**Méret:** 2500×1220 mm

**Vastagság:** 12/15 mm

**Előnye:** A felületet borító alapozó film könnyen festhető, fehér színének köszönhetően a világos színű festékek is jól mutatnak rajta.





## 3 tanács a kültéri burkolatok időtállóságának növelésére

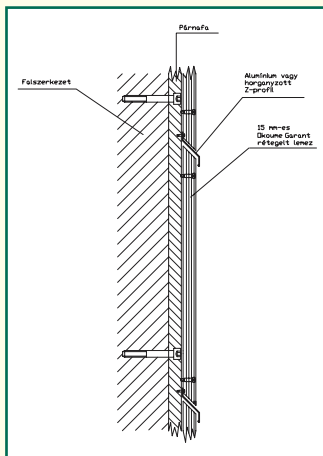
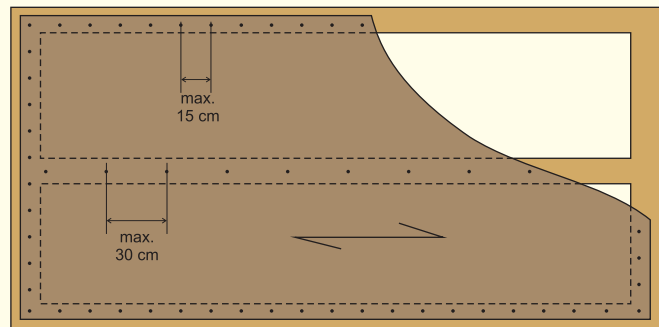
Mi a titka annak, hogy egyesek kültéri burkolata még hosszú évek múlva is gyönyörű, míg másoknál megreped, eldeformálódik a hajdan mutatós burkolat? Tanácsaink segítségével az Ön által készített burkolat sokkal tovább megőrzi eredeti megjelenését.

### 1. Rögzítés

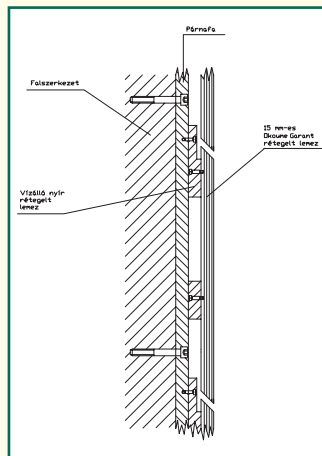
Kiszellőztetett lécvázra csavarozza fel a lemezeket! Rozsdamentes csavar használata ajánlott. Lécváz távolság: 600-625 mm. A rövidebb éleket idegen csappal rögzítse egymáshoz. 8-10 méterenként dilatáció beiktatása ajánlott.

#### Ajánlott rögzítési technikák:

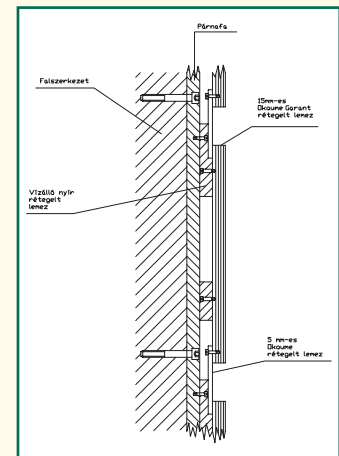
- Z-profil használata
- Ék alakú mart élek kialakítása dilatációs hézag megtartása mellett
- Rétegelt lemez betéttel kialakított dilatáció



Z-profil használata



Ék alakú mart élek



Rétegelt lemez betét

### 2. Felületkezelés

A felrögzítés előtt használjon vékonylazúrt, mert a szerkezet mozgásából adódóan a vastaglazúr leválik a felületről. A vizes-bázisú vékonylazúr védelmet nyújt a gombák ellen, mohataszító, vízlepergető és gyorsan szárad. Az életteli színek kihozzák a fa struktúráját és a burkolat élénkebb, szebb lesz. A lazúr ecsettel és hengerrel is kitűnően felvihető a felületre. A fallal érintkező lemezoldalt egyszerez, míg a külső oldalt kétszer javasolt felületkezeltetni.

Az okoume garant és az okoume paint garant rétegelt lemezek valamint a háromrétegű vörösfenyő ellenállóak a nedvességgel szemben, de a megfelelő felületkezelés elvégzésével ezen tulajdonságuk jelentősen növelhető.

### 3. Élvédelem

Kezelje az éleket speciális bütüvédőszerrel! A rétegelt lemezek a legkönnyebben az élükön keresztül veszik fel a nedvességet. Akár egyben, akár felvágva helyezzük el a kültéri burkolatot, mindenképpen ügyeljünk arra, hogy a lemezek éle megkapja a megfelelő kezelést.





- **Miért okouméból és vörösfenyőből csinálják a kültéri burkolatokhoz használt lemezeket?**

Mert a fafajok adottságaiból adódóan a vörösfenyő és az egzóták (okoume, teak, mahagóni) ellenállóbbak az időjárási viszontagságokkal szemben, mint a többi fafaj.

- **Miért jobb a táblásított falburkolat, mint a fűrészáru?**

Mert a rétegelt felépítésnek köszönhetően a kültéri burkolati lemezek nem csavarodnak és nem repednek. Így egyenletesebb felületet érhető el.

- **Hogyan spórolhat időt a kivitelezés során?**

A nagy táblaméretekből adódóan egyszerre nagyobb felületeket tud elkészíteni és nem megy el sok idő az élek kezelésére sem.



## Lapszabászat

**Segítünk Önnek, ha más méretre van szüksége!**

Lapszabászatunk készséggel áll rendelkezésére, ha a megadott táblaméreteken kívül más méretű elemekre van szüksége.

Méretre vágási igényét jelezze a megrendeléskor.

# Pannon Falap-Lemez Kft.

2051 Biatorbágy, Tormásrét u. 7. • Tel.: 06 (23) 313-180 Fax: 06 (23) 313-181

Web: [www.pannonfalap.hu](http://www.pannonfalap.hu) • E-mail: [pannonfalap@pannonfalap.hu](mailto:pannonfalap@pannonfalap.hu)